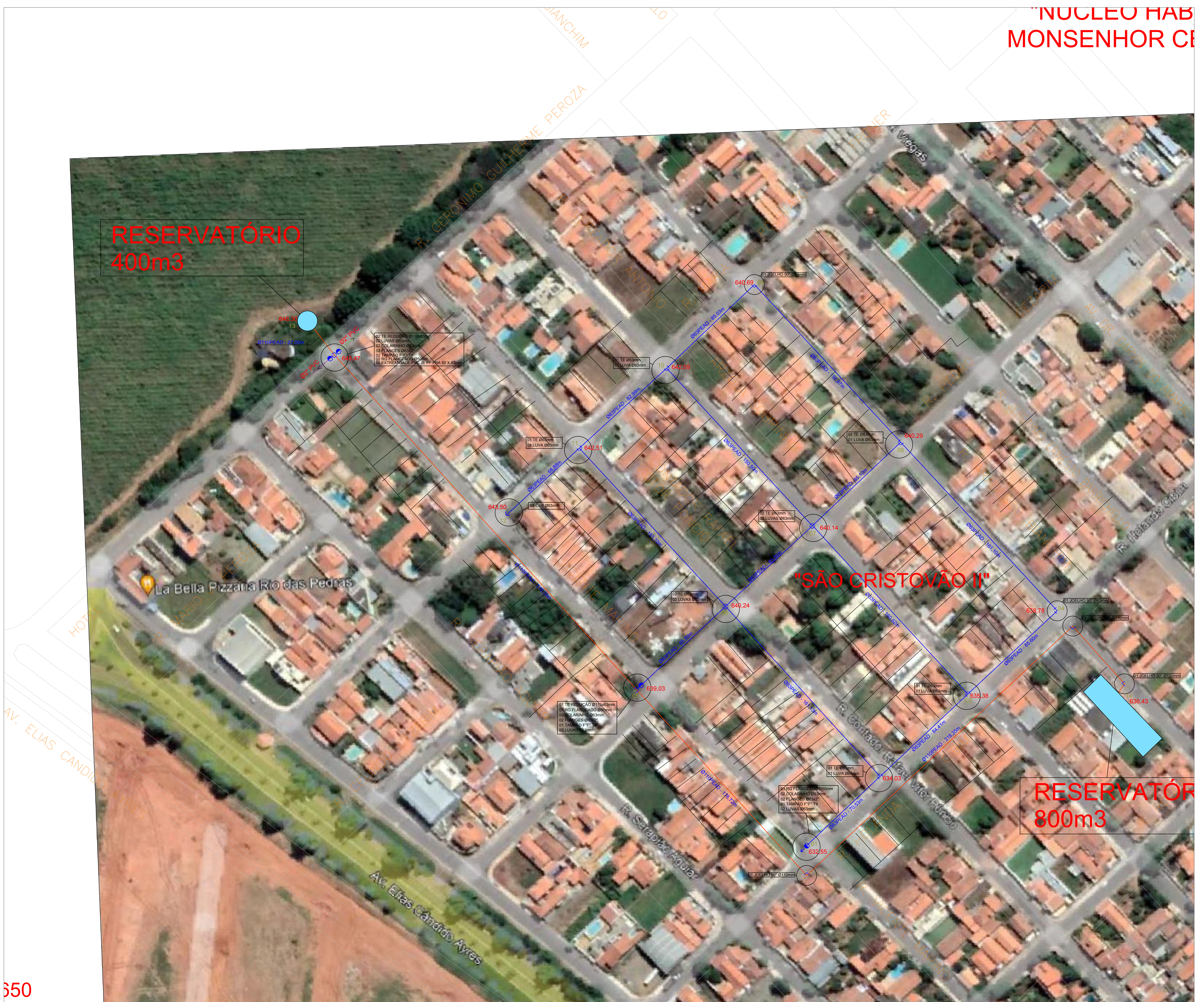





NOTA: O CADASTRO DE LOTES APRESENTADO PELA PREFEITURA MUNICIPAL PODE ESTAR DESATUALIZADO COM O CADASTRO DE LIGAÇÕES APRESENTADO PELA AUTARQUIA.

Quantitativo de Materiais			
Ordem	Descrição Item	Unidade	Quantidade
<b>5 FORNECIMENTO MATERIAIS</b>			
5.1	Tube PEAD ø 63 mm (HM02091 - SABESP)	m	383,00
5.2	Tube PEAD ø 110 mm (00044526 - SINAPI)	m	936,00
5.3	Tube PEAD ø 20 mm (00009813 - SINAPI)	m	1.512,00
5.4	Luva PEAD ø 63 mm Eletrofusão (00037426 - SINAPI)	unid	15,00
5.5	COLARINHO PARA FLANGE 63mm (HM02067 - SABESP)	unid	6,00
5.6	Flange 63mm x 2" (00003266 - SINAPI)	unid	6,00
5.7	Joelho 90º 63mm (00037432 - SINAPI)	unid	2,00
5.8	Joelho 90º 110mm (00037433 - SINAPI)	unid	3,00
5.9	Tê PEAD Eletrofusão fusão 63mm (HM06644 - SABESP)	unid	9,00
5.10	Tê redução 110x63mm Eletrofusão (00037445 - SINAPI)	unid	3,00
5.11	CAP 63mm (HM06144 - SABESP)	unid	1,00
5.12	EXTREMIDADE PVC JE PF PBA 50 X 63mm (00003072 - SINAPI)	unid	2,00
5.13	Registros de gaveta NBR 14968 DN 50 mm (HM07081 - SABESP)	unid	4,00
5.14	Tampão para registro (HM01429 - SABESP)	unid	4,00
5.15	Colar de tomada PEAD 3/4" (00037419 - SINAPI)	unid	216,00
5.16	Cotovelo 3/4 PVC Roscável (00001938 - SINAPI)	unid	864,00
5.17	Te 3/4 roscável (00007123 - SINAPI)	unid	216,00
5.18	Cap 3/4 roscável (00001198 - SINAPI)	unid	216,00
5.19	Adaptador diâmetro 20mm x 3/4" (HM01454 - SABESP)	unid	432,00



LEGENDA	
	REDE Ø110 PEAD
	REDE Ø63 PEAD
	NÚMERO DO NÓ
	COTA DO TERRENO

NOTAS	<div>SAAE</div> <div>VISTO E ACEITO</div> <div>ESTA ACEITAÇÃO NÃO ISENTA A CONTRATADA DAS RESPONSABILIDADES E OBRIGAÇÕES ESTABELECIDAS NO CONTRATO</div>		<div>DESENHO:</div> <div>M.P.</div> <div></div>		<div></div> <div><div>SAAE</div><div>SERVIÇO AUTÔNOMO DE ÁGUA E ESGOTO</div></div>		<div></div>		<div>R.</div>	<div>FL.</div> <div>02/03</div>
	<div>ANALISADO</div>	<div>/ /</div>	<div>DES.</div>	<div>03/2022</div>					<div>Nº CONTRATADA</div>	
	<div>ACEITO</div>	<div>/ /</div>	<div>PROJ. Eng. TIAGO DE MATTOS SEYDELL</div>		<div>03/2022</div>					
	<div>VISTO</div>	<div>/ /</div>	<div>CREA-SP 5061115692 - ART 28027230220199990</div>			<div>PROJETO EXECUTIVO DE TROCA DE REDES DE ABASTECIMENTO DE ÁGUA DO BAIRRO SÃO CRISTOVÃO II</div> <div>NO MUNICÍPIO DE RIO DAS PEDRAS</div>		<div>ESCALA</div> <div>1/1000</div>		
					<div>DIMENSIONAMENTO HIDRÁULICO - LOTES</div>					